



**НОВИНКА!**  
**Методическое пособие инженера-сметчика**  
**«РЕСУРСНЫЙ МЕТОД**  
**ОПРЕДЕЛЕНИЯ СТОИМОСТИ**  
**СТРОИТЕЛЬСТВА»**  
 (Под редакцией П.В. Горячкина)  
 2018 год. Обновляемое электронное издание

В Пособии представлены пошаговые (построчные) указания и пояснения по каждой позиции (элементу сметной стоимости). Приводятся советы и решения. Последовательное изложение материала, в соответствии с действиями инженера-сметчика по разработке сметной документации, калькуляций транспортных затрат, очень удобно и наглядно.

Пособие входит в состав нового курса «Ресурсный метод определения стоимости строительства» Всероссийских сметных курсов Союза инженеров-сметчиков, а также доступно в качестве отдельного электронного издания с динамическим обновлением в течение года по мере изменения и принятия новых нормативных и методических документов по ценообразованию в строительстве.

**Президент Союза инженеров-сметчиков Павел Горячкин:**  
 «Главное достоинство нашего нового Методического пособия инженера-сметчика "РЕСУРСНЫЙ МЕТОД определения сметной стоимости строительства" состоит в том, что все действия инженера-сметчика по разработке сметной документации наглядно и последовательно отражаются в примерах и подробно разъясняются».

П.В. Горячкин РЕСУРСНЫЙ МЕТОД определения сметной стоимости строительства

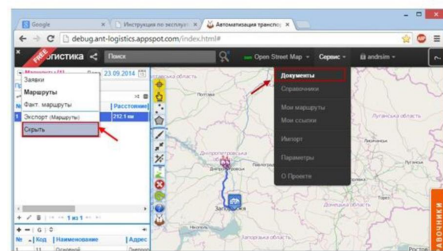
№ п/п	Обоснование (шифр сметной нормы, код строительного ресурса, методика)	Наименование работ, затрат, строительных ресурсов	Единица измерения	Количество	Сметная стоимость, руб.	
					на единицу	общая
1	2	3	4	5	6	7
1.2	08-02-002-03	Кладка перегородок из кирпича силикатного: армированных толщиной в 1/2 кирпича при высоте этажа до 4 м	100 м <sup>2</sup>	2,84	195 927,11	556 433
					5564332,84	
1		Затраты труда рабочих	чел.-ч	483,2828	167,25	80 829
2		Средний разряд работы	3			
91.05.01-017		Затраты труда машинистов	чел.-ч	11,9848	263,53	3 158
91.14.02-001		Краны башенные, грузоподъемность 8 т	маш.-ч	11,6724	1 467,25	17 126
		Автомобили бортовые, грузоподъемность: до 5 т	маш.-ч	0,3124	445,18	139
01.7.03.01-0001		Вода	м <sup>3</sup>	0,852	24,52	21
04.3.01.12-0002		Раствор готовый кладочный цементно-известковый марки: 25	м <sup>3</sup>	6,532	1 995,18	13 033
08.1.02.11-0001		Покраска из квадратных заготовок, масса: 1,8 кг	т	0,006532	53 558,46	350
08.4.03.02-0001		Горючая стальная арматурная сталь, гладкая класса А-I, диаметр: 6 мм	т	0,2556	38 195,46	9 763
11.1.03.01-0000		Бруски обрешечные хвойных пород длиной: 4-6,5 м, шириной 75-150 мм, толщиной 40-75 мм, IV сорта	м <sup>3</sup>	0,04544	3 579,91	163
05.2.03.16-0004		Кирпич силикатный полнотелый одинарный, размер 250x120x65 мм, марка: 150	1000 шт.	14,3136	21 526,73	308 125

Вторая позиция сметы отличается от первой **только по массе кирпича** для перегородок. Более того, раз в одном разделе сметы используется дважды одна и та же норма ГЭСН, то можно было бы обойтись и одной позицией сметы, в которой кирпич приведен в двух строках с расходом отдельно кирпича керамического и отдельно кирпича силикатного, при условии, что в исходных проектных материалах и ведомости объемов работ четко определяется объем перегородок из кирпича керамического и кирпича силикатного.

Методика определения стоимости ИР в строительстве, приложение ... к 8	Накладные расходы 102% от ФОТ					85 667
Методика определения стоимости ЦС в строительстве, приложение ... к 1	Сметная прибыль 8% от ПЗ и НР					41 217
	<b>Итого по позиции с НР и СП</b>					<b>556 433</b>
<b>ИТОГИ ПО РАЗДЕЛУ:</b>						
	Оплата труда рабочих	чел.-ч	716,4157			119 830
	Оплата труда машинистов	чел.-ч	11,7662			4 682
	Фонд оплаты труда	чел.-ч	<b>734,1819</b>			<b>124 502</b>
	Стоимость эксплуатации машин					25 594
	Стоимость материалов, учтенных в сметных нормах					<b>34 584</b>
	Стоимость материалов, не учтенных в сметных нормах					<b>377 517</b>

**ПРИМЕЧАНИЯ:**  
 В данном случае – это материалы, которые в соответствующих таблицах норм ГЭСН приведены с общим кодом группы (без расширения через тире) и наименованием: **06.1.01.05 «Кирпич керамический, силикатный или пустотелый»**. При составлении сметы были учтены конкретные коды ресурсов.

П.В. Горячкин РЕСУРСНЫЙ МЕТОД определения сметной стоимости строительства



ЦС Сметная цена ФГИС ЦС	8601,24
Регион: Московская область, руб. т. <i>ит. без НДС</i>	
Вид franco отпущенной (сметной) цены	ФТС
В отпусковую (сметную) цену производителя включена погрузка на склад в кузов транспортного средства и стоимость поддонов для кирпича с учетом их возврата на склад.	
Таким образом, стоимость погрузочных работ учитывается непосредственно сметной (отпусковой) ценой на материалы, изделия и конструкции (за исключением случаев, оговоренных отпускными ценами заводов-изготовителей или предприятий по реализации строительных материалов, изделий и конструкций).	
Заготовительно-складские расходы (2%), руб.	172,02
Итого с ЗСР	<b>8773,26</b>
Класс груза	1
В настоящее время в Классификаторе строительных ресурсов отнесение к классу груза не указано!	
Можно использовать Таблицу номенклатуры, классификации грузов, перевозимых автомобильным транспортом, приведенную ниже.	
Масса брутто, т	3,6
(Внимание! Для кирпича принимается фактическая масса груза без учета массы контейнеров поддонов и других приспособлений)	

**В ФГИС ЦС пока доступна только следующая информация:**

Код ресурса	Код ресурса без ОКПД	Наименование	Ед. измерения	Код по обработке	Стандарт	Классификация по ОКПД	Перевозка в структуре
23.32.11.06.1	23.32.11.06.1	Кирпич керамический кардиналь, размер 250x120x65 мм, марка 150	1000 шт.			Кирпич керамический кардиналь, размер 250x120x65 мм, марка 150	Кирпич керамический

## СТОИМОСТЬ ПОСОБИЯ С УЧЕТОМ РЕГУЛЯРНОГО ОБНОВЛЕНИЯ

4600 руб. (НДС не облагается)

Пособие выпущено в качестве ОБНОВЛЯЕМОГО электронного издания-приложения для стационарных и носимых устройств на базе операционных систем Windows, macOS, Android и iOS (компьютеры, ноутбуки, планшеты и смартфоны).

Это означает, что после приобретения Пособия, Вы сможете регулярно в течение года получать обновления без доплаты, и оно всегда будет у Вас в актуальном состоянии.

### ПОЧЕМУ ТАК?

Дело в том, что в настоящее время многие нормативные и методические документы по вопросам ценообразования ещё не утверждены (проекты), не разработаны, а в существующие будут вноситься изменения. Кроме того в ФГИС ЦС пока не размещены сметные цены строительных ресурсов. По мере выхода новых документов Пособие будет обновляться и дополняться. Также в течение года в Пособии появятся дополнительные главы и примеры расчетов.

Обновления Пособия будут появляться не реже одного раза в месяц.

### КАК ПРИОБРЕСТИ, УСТАНОВИТЬ И КАК ВСЕ ЭТО РАБОТАЕТ?

- Вы приобретаете Пособие и скачиваете на компьютер, устройство (планшет, смартфон) файлы Пособия с онлайн-активацией с нашего сайта (или получаете по e-mail), а также устанавливаете бесплатное приложение - StarForce Reader.
- Приложение StarForce Reader - бесплатная программа для просмотра электронных документов в форматах PDF, EPUB, SFPDF на различных устройствах и платформах. StarForce Reader обеспечивает быстрый доступ ко вкладкам, поиск по тексту и заголовкам, расширенные возможности активации и деактивации для защищенных документов, а также запоминание позиции документа при закрытии, что позволяет продолжить чтение с того момента, где оно было завершено в последний раз.
- Приложение привязывает Пособие к пользовательскому устройству, на котором оно был открыто в первый раз (Вам доступна установка на три различных устройства, а также при смене устройства на новое). Привязка осуществляется во время активации серийного номера, который Вы получаете при приобретении Пособия. Приложение не позволяет редактировать, копировать и распечатывать текст, а также делать скриншоты, но читатель может вносить комментарии в документ на текущем устройстве.
- Полученный код активации Вы вводите только один раз при первом открытии Пособия на устройстве, а также при первом открытии на других Ваших устройствах.
- Когда выходит обновление или дополнение Пособия, мы извещаем Вас об этом. Вы просто скачиваете новые файлы и продолжаете работать. Снова активировать их не нужно.

Приложение StarForce Reader можно заранее скачать и установить по ссылке:

<http://www.star-force.ru/products/starforce-reader/>

(В том числе из Google Play и App Store)

### ПРИОБРЕСТИ ПОСОБИЕ:

Союз инженеров-сметчиков

192007 Санкт-Петербург, ул. Воронежская, д. 96

тел./факс (812) 326-22-70, 326-22-71, 326-22-72, 326-22-73,

факс-автомат (812) 326-22-78, E-mail: sales@rccs.spb.ru, souz@kccs.ru

Техническая поддержка – Гуслин Михаил (812) 326-22-70

## СОДЕРЖАНИЕ (СОСТАВ ФАЙЛОВ ПОСОБИЯ)

1. Общие вопросы реформы ценообразования в строительстве и перехода на ресурсный метод
2. Примеры заполнения форм сметных расчетов с аннотациями и пояснениями
3. Расчет полных сметных цен (франко-строительная площадка, франко-склад строительной площадки) на основании данных ФГИС ЦС
4. Упрощенный учет транспортной составляющей на основе коэффициентов транспортных затрат
5. Порядок определения в локальных сметных расчетах (сметах) размера средств на оплату труда рабочих
6. Порядок определения в локальных сметных расчетах (сметах) стоимости эксплуатации машин и механизмов
7. Порядок определения цен услуг на перевозку грузов для строительства
8. Порядок определения в локальных сметных расчетах (сметах) стоимости материальных ресурсов
9. Порядок определения в локальных сметных расчетах (сметах) накладных расходов и сметной прибыли
10. Федеральная государственная информационная система ценообразования в строительстве. Назначение и содержание. Мониторинг цен строительных ресурсов
11. Примеры составления сметной документации ресурсным методом
12. Особенности определения сметной стоимости реконструкции и капитального ремонта объектов
13. Сводный сметный расчет стоимости строительства
14. Особенности ценообразования на монтажные и пусконаладочные работы
15. Вопросы автоматизации сметных расчетов ресурсным методом
16. Приложения

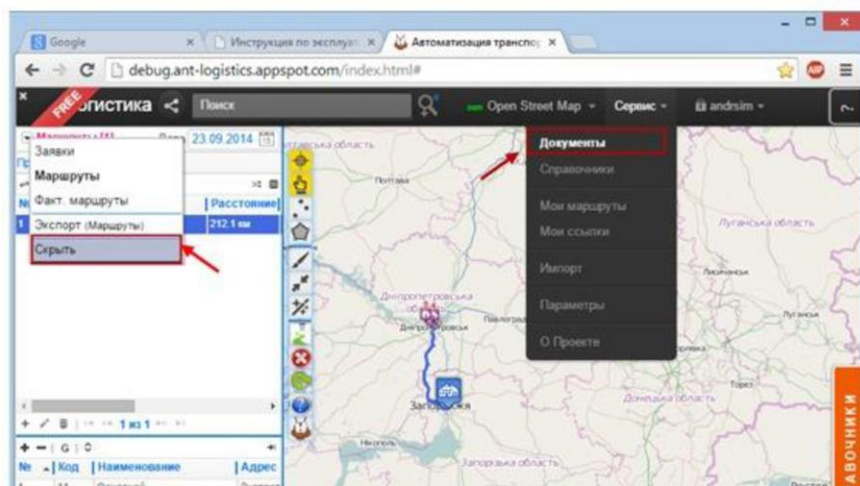


### ПРИБРЕСТИ ПОСОБИЕ:

Союз инженеров-сметчиков  
192007 Санкт-Петербург, ул. Воронежская, д. 96  
тел./факс (812) 326-22-70, 326-22-71, 326-22-72, 326-22-73,  
факс-автомат (812) 326-22-78, E-mail: sales@rccs.spb.ru, souz@kccs.ru  
Техническая поддержка – Гуслин Михаил (812) 326-22-70

**ОТРЫВКИ**  
из Методического пособия инженера-сметчика  
**«РЕСУРСНЫЙ МЕТОД ОПРЕДЕЛЕНИЯ СТОИМОСТИ СТРОИТЕЛЬСТВА»**  
(Под редакцией П.В. Горячкина)/ 2018 год. Обновляемое электронное издание

П.В. Горячкин РЕСУРСНЫЙ МЕТОД определения сметной стоимости строительства



СЦ. Сметная цена ФГИС ЦС Регион: Московская область, руб. т. шт без НДС	8601,24
Вид франко отпускной (сметной) цены В отпускную (сметную) цену производителя включена погрузка на складе в кузов транспортного средства и стоимость поддонов для кирпича с учетом их возврата на склад. Таким образом, стоимость погрузочных работ учитывается непосредственно сметной (отпускной) ценой на материалы, изделия и конструкции (за исключением случаев, оговоренных отпускными ценами заводов-изготовителей или предприятий по реализации строительных материалов, изделий и конструкций).	ФТС
Заготовительно-складские расходы (2%), руб.	172,02
Итого с ЗСР	<b>8773,26</b>
Класс груза В настоящее время в Классификаторе строительных ресурсов отнесение к классу груза не указано! Можно использовать Таблицу номенклатуры, классификации грузов, перевозимых автомобильным транспортом, приведенную ниже.	I
Масса брутто, т (Внимание! Для кирпича принимается фактическая масса груза без учета массы контейнеров поддонов и других приспособлений)	3,6

**В ФГИС ЦС пока доступна только следующая информация:**

23.32.11.06.1.01.05-0037

Материалы   
  Оборудование   
  Машины и механизмы

<input checked="" type="checkbox"/>	Код ресурса	Код ресурса без ОКПД2	Наименование	Ед. измерения	Код по сборнику	Стандарт	Классификация по ОКПД2	Перейти к структуре
<b>Материалы</b>								
<input checked="" type="checkbox"/>	23.32.11.06.1.01.05-0037	23.32.11.06.1.01.05-0037	Кирпич керамический одинарный, размером 250x120x65 мм, марка: 150	1000 шт.			Кирпич керамический неогнеупорный строительный, блоки керамические для	Кирпичи керамические

№ п/п	Обоснование (шифр сметной нормы, код строительного ресурса, методика)	Наименование работ, затрат, строительных ресурсов	Единица измерения	Количество	Сметная стоимость, руб.	
					на единицу	общая
1	2	3	4	5	6	7
<b>1.2</b>	<b>08-02-002-03</b>	<b>Кладка перегородок из кирпича силикатного: армированных толщиной в 1/2 кирпича при высоте этажа до 4 м</b>	<b>100 м<sup>2</sup></b>	<b>2,84</b>	<b>195 927,11</b>	<b>556 433</b>
					556433/2,84	
	1	Затраты труда рабочих Средний разряд работы	чел.-ч	483,2828 3	167,25	80 829
	2	Затраты труда машинистов	чел.-ч	11,9848	263,53	3 158
	91.05.01-017	Краны башенные, грузоподъемность 8 т	маш.-ч	11,6724	1 467,25	17 126
	91.14.02-001	Автомобили бортовые, грузоподъемность: до 5 т	маш.-ч	0,3124	445,18	139
	01.7.03.01-0001	Вода	м3	0,852	24,52	21
	04.3.01.12-0002	Раствор готовый кладочный цементно-известковый марки: 25	м3	6,532	1 995,18	13 033
	08.1.02.11-0001	Поковки из квадратных заготовок, масса: 1,8 кг	т	0,006532	53 558,46	350
	08.4.03.02-0001	Горячекатаная арматурная сталь гладкая класса А-I, диаметром: 6 мм	т	0,2556	38 195,46	9 763
	11.1.03.01-0080	Бруски обрезные хвойных пород длиной: 4-6,5 м, шириной 75-150 мм, толщиной 40-75 мм, IV сорта	м3	0,04544	3 579,91	163
	<b>05.2.03.16-0004</b>	<b>Кирпич силикатный полнотелый одинарный, размером 250x120x65 мм, марка: 150</b>	<b>1000 шт.</b>	<b>14,3136</b>	<b>21 526,73</b>	<b>308 125</b>
<p>Вторая позиция сметы отличается от первой <b>только по марке кирпича</b> для перегородок. Более того, раз в одном разделе сметы используется дважды одна и та же норма ГЭСН, то можно было бы обойтись и одной позицией сметы, в которой кирпич привести в двух строках с расходом отдельно кирпича керамического и отдельно кирпича силикатного, при условии, что в исходных проектных материалах и ведомости объемов работ четко определяется объем перегородок из кирпича керамического и кирпича силикатного.</p>						
	Методика определения величины НР в строительстве, приложение __ п. 8	Накладные расходы 102% от ФОТ				85 667
	Методика определения величины СП в строительстве, приложение __ п. 1	Сметная прибыль 8% от ПЗ и НР				41 217
		<b>Итого по позиции с НР и СП</b>				<b>556 433</b>
		<b>ИТОГИ ПО РАЗДЕЛУ:</b>				
		Оплата труда рабочих	чел.-ч	716,4157		119 820
		Оплата труда машинистов	чел.-ч	17,7662		4 682
		<b>Фонд оплаты труда</b>	<b>чел.-ч</b>	<b>734,1819</b>		<b>124 502</b>
		Стоимость эксплуатации машин				25 594
		<b>Стоимость материалов, учтенных в сметных нормах</b>				<b>34 584</b>
		<b>Стоимость материалов, не учтенных в сметных нормах</b>				<b>377 517</b>

**ПРИМЕЧАНИЯ:**

В данном случае – это материалы, которые в соответствующих таблицах норм ГЭСН приведены с общим кодом группы (без расширения через тире) и наименованием: **06.1.01.05 «Кирпич керамический, силикатный или пустотелый»**  
 При составлении сметы были учтены конкретные коды ресурсов.

**РАСЧЕТ  
ПОЛНЫХ СМЕТНЫХ ЦЕН (ФРАНКО-СТРОИТЕЛЬНАЯ ПЛОЩАДКА, ФРАНКО-СКЛАД  
СТРОИТЕЛЬНОЙ ПЛОЩАДКИ) НА ОСНОВАНИИ ДАННЫХ ФГИС ЦС**

Для расчета полных сметных цен (франко-строительная площадка, франко-склад строительной площадки) на основании данных ФГИС ЦС Минстроя России:

1. Формируем по Локальному сметному расчету (смете) Ресурсную ведомость строительных материалов, изделий и конструкций для ранжирования материалов по общей стоимости и разбивки на две группы:

**1 группа – Основные (ценообразующие) материалы**

**2 группа – Вспомогательные (прочие) материалы**

Строительство детского сада на 330 мест по ул. Садовая, 778 в г. N

*(наименование стройки)*

Детский сад на 330 мест по ул. Садовая, 778 в г. N

*(наименование объекта капитального строительства)*

**РЕСУРСНАЯ ВЕДОМОСТЬ СТРОИТЕЛЬНЫХ МАТЕРИАЛОВ, ИЗДЕЛИЙ И КОНСТРУКЦИЙ**

№ п/п	Код (обоснование)	Наименование строительного ресурса	Ед. изм.	Количество	Сметная стоимость, по ценам ФГИС ЦС, руб.	
					На единицу	Общая
1	2	3	4	5	6	7

**ПРИМЕЧАНИЯ:**

В графу 6 включается сметная цена (отпускная оптовая цена производителя) из ФГИС ЦС по соответствующему региону!

Калькуляция транспортных расходов составляется на 1 т строительного материала на основании транспортной схемы. Калькуляция составляется по установленной табличной форме, состоящей из двух частей: исходных данных и определения затрат на перевозки.

Исходные данные содержат: схему транспортировки материала; вид отпускной цены; наименование поставщика и удельный вес поставки, а также:

- для железнодорожного транспорта – вид отправки (как правило, повагонный), тариф (общий, исключительный), весовая загрузка вагона, расстояние перевозки;
- для автоперевозок – класс груза, тариф, поправки к тарифу и расстояние перевозок.

**ПРИМЕРЫ РАСЧЕТА**

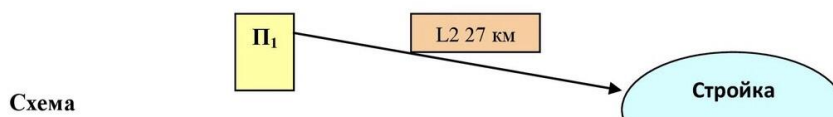
**06.1.01.05-0037 Кирпич керамический одинарный, размером 250x120x65 мм, марка: 150**

**КАЛЬКУЛЯЦИЯ № ...**

**транспортных расходов на 1 т кирпича для стройки**

*В калькуляции определяется сметная стоимость единицы измерения материала*

**ИСХОДНЫЕ ДАННЫЕ:**



- 4.1. Вид груза и отправки – сухогрузом, судовыми партиями.  
 4.2. Тариф - **430 руб./т на 1000 км**. Тариф следует принимать по данным ФГИС для Волго-Балтийского бассейна.  
 4.3. Повышение тарифа – нет.  
 4.4. Тарифная схема - .  
 5. Автомобильные перевозки:  
 5.1. Класс груза – 1 (ФГИС ЦС).  
 5.2. Тариф - **250,19 руб./т** - следует принимать по данным ФГИС для Московской области.  
 5.3. Надбавки – нет.

№ п/п	Наименование операций	Наименование конечных пунктов перевозки (от-до)	Расстояние перевозки, км	Стоимость 1 т, руб.	
				Формула подсчета	Всего
1	2	3	4	5	6
1	Речные перевозки	п. Кузнечное – г. Конаково	<b>1300</b>	1,3×430	559
2	Разгрузка на пристани назначения	г. Конаково		59,71	59,71
3	Погрузка на автотранспорт на пристани назначения	г. Конаково		34,54	34,54

в соответствии с которой осуществляется выборка материальных ресурсов, применяемых при строительстве. Для этого составляется локальная ресурсная ведомость.

**Автодорога г. Москва – г. Санкт-Петербург (участок г. Солнечногорск - г. Клин)**  
 (наименование стройки)

### ЛОКАЛЬНАЯ РЕСУРСНАЯ ВЕДОМОСТЬ N 1

#### Устройство дорожного полотна

(наименование работ и затрат, наименование объекта)

Основание: чертежи АР листы NN -3, 5, 6

N п.п.	Шифр, номера нормативов и коды ресурсов	Наименование работ и затрат, характеристика оборудования и его масса	Единица измерения	Количество	
				на единицу	общая
1	2	3	4	5	6
<b>1</b>	<b>ГЭСН 27-04-005-01</b>	<b>Устройство оснований толщиной 15 см из щебня фракции 40-70 мм при укатке каменных материалов с пределом прочности на сжатие свыше 98,1 МПа (1000 кгс/см<sup>2</sup>): однослойных</b>	<b>1000 м<sup>2</sup></b>		<b>5</b>
	<b>1.</b>	<b>Затраты труда рабочих - строителей</b>	чел.- ч.	37,29	186,45

### ПРИБРЕСТИ ПОСОБИЕ:

Союз инженеров-сметчиков  
 192007 Санкт-Петербург, ул. Воронежская, д. 96  
 тел./факс (812) 326-22-70, 326-22-71, 326-22-72, 326-22-73,  
 факс-автомат (812) 326-22-78, E-mail: sales@rccs.spb.ru, [souz@kccs.ru](mailto:souz@kccs.ru)  
 Техническая поддержка – Гуслин Михаил (812) 326-22-70